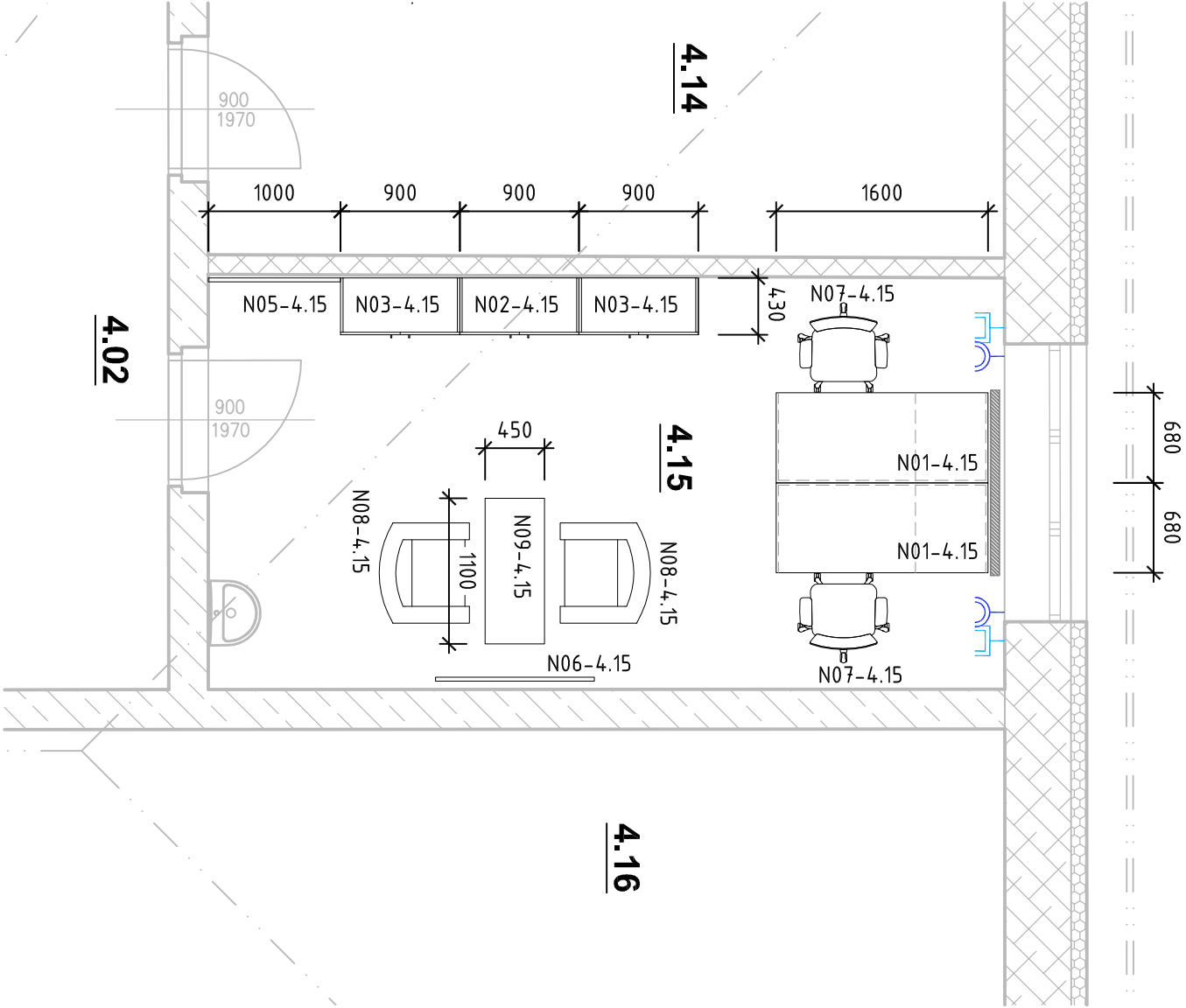


LEGENDA MÍSTNOSTÍ

Č.M.	NÁZEV MÍSTNOSTI	PLŮCHA (m ²)	PODLAHA	STĚNY	STROP	POZNÁMKA
4.02	CHODBA	84,42	KERAMICKÁ DLAŽBA	MALBA	MALBA	
4.14	KABINET JAZYKŮ	19,9	PVC	MALBA	MALBA	
4.15	KABINET FYZIKY A CHEMIE	18,5	PVC	MALBA	MALBA	
4.16	ÚČEBNA FYZIKY A CHEMIE	69,63	PVC	MALBA	MALBA	

LEGENDA NÁBYTKOVÉHO VYBAVENÍ – kabinet m.č. 4.15

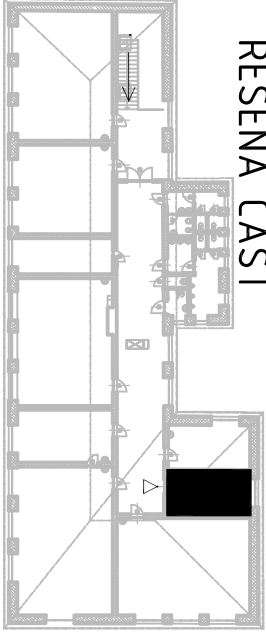
OZN.	NÁZEV	POČET ks	POZNÁMKA
N01-4.15	STŮL CELODŘEVĚNÝ, PEVNÝ ZÁSUVKOVÝ KONTEJNER	2	
N02-4.15	SKŘIŇ VYSOKÁ KOMBINOVANÁ, S POLICEMI	1	
N03-4.15	SKŘIŇ ČTYŘDŘEVŘOVÁ UZAVŘENÁ, S POLICEMI	2	
N04-4.15	NEOBSAZENO	-	
N05-4.15	VĚŠÁK SE ZRCADLEM, NÁSTĚNNÝ	1	
N06-4.15	KORKOVÁ NÁSTĚNKA	1	
N07-4.15	ŽIDLE KANCELÁŘSKÁ	2	
N08-4.15	KŘESLO KANCELÁŘSKÉ	2	
N09-4.15	KONFERENČNÍ STOLEK	1	




LEGENDA SYMBOLŮ – silnoproud

- ZÁSUVKA 230V/16A
- DVOJZÁSUVKA 230V/16A
- LEGENDA SYMBOLŮ – slaboproud
- ZÁSUVKA LAN/DATA 2x RJ45

ŘEŠENÁ ČÁST



Investor akce : Statutární město Brno, Městská část Brno-Chrlice, Chrlické náměstí 1/4, Brno		
Název akce :		
Nástavba ZŠ a MŠ Brno Chrlice		
Generální projektant : HB Projekt Plus, s.r.o. IČ: 292 35 421 Jurošova Foglora 5, 63900 Brno tel : +420 777 165 408, e-mail : tbilek@volny.cz		
Projektant profesní části dokumentace : HB Projekt Plus, s.r.o. Jurošova Foglora 5, 63900 Brno, tel : +420 773 516 165, e-mail : ipodmojesky@volny.cz		
Měřítko : 1:50	Specializace profese : Vnitřní vybavení	 s.r.o.
Vypracoval - podpis : Ing. arch. P. Kostelníková	Kontroloval - podpis : Ing. R. Bilek	
Stupeň dokumentace : DPS	Datum zpracování : květen 2018	
Název přílohy : 4.15 - KABINET JAZYKŮ - PŮDORYS		
Číslo akce : 2018 - 10	Číslo přílohy : D.1.2.03	Revize : -